

41 rue Dulong  
F-75017 Paris (France)  
Tél. : + 33 142 27 79 08  
Fax : + 33 142 27 49 95  
[business@eurobusiness-fr.com](mailto:business@eurobusiness-fr.com)  
[www.eurobusiness-fr.com](http://www.eurobusiness-fr.com)

**VOUS PROPOSE**  
*OFFERS YOU*

## Baby Ice Block Factory

**Fabrique de glace en blocs,  
à installer dans un local de préférence climatisé**



**Livré prêt à fonctionner, ne nécessite aucune expertise pour son installation ou son exploitation**

**1 tonne de capacité de production par 24 Heures  
20 Blocs de 4,5 Kg toute les 2 heures, soit 240 Blocs par jour  
Dimensions des Blocs : 115mm x 95 mm x 500 mm**

**Appropriée aux conditions tropicales**



Contrairement aux systèmes classiques de fabrication de glace qui utilisent un système complexe avec de la saumure nécessitant au moins 12 heures pour la production de blocs de glace, Ces systèmes classiques nécessitent la construction d'une chambre froide pour la fabrication de glace, ces systèmes sont en plus très gros consommateur d'électricité.

Issu des dernières technologies, **Baby Ice Block** vous propose un nouveau système économique tant à l'achat qu'à l'usage.

Ce système utilise un réfrigérant circulant dans des plaques d'aluminium ce qui permet la production ultra rapide de blocs de glace en 2 heures, il en ressort une importante économie d'énergie et une grande productivité.

**Baby Ice Block** est montée sur un châssis, ce qui permet de fabriquer 1 tonne de glace en blocs de 4,5 Kg.

Testé avant expédition, **Baby Ice Block** est fourni prêt à brancher et peut être installé par les acheteurs sans aucun problème.

## Fabrique de glace en blocs sur châssis



### Volume de fabrication : 1 tonne / jour

Dimensions de chaque bloc de glace : 11,5cm x 9,5cm x 50cm

Poids du Bloc : 4,5 kg

La capacité de production : 12 x 20 blocs toutes les 2 heures, soit 240 blocs par 24 heures ; avec de l'eau à 25°C et une température ambiante de 32°C

Alimentation manuel en eau (1000 litres par 24 heures)

Puissance électrique : 4,5kw, 380V/415V-3ph-50hz

Dimensions de la machine : L 1800 mm x l 1100 mm x H 1200 mm

Poids de la machine : 480 Kg



L'ouverture simple du système de fabrication permet de faire glisser par le bas les blocs de glace



**Descriptif fabrique de glace en blocs BABY ICE BLOCK**

**Fabrication : Chine**

Ensemble monté sur un châssis métallique peint

- Plaques évaporateur en aluminium (freezer)
- Cuves des moules en tôles en acier inoxydable, Isolé
- Compresseurs : COPELAND
- Condenseur refroidi par air
- Panneau de contrôle électrique automatique

Principaux composants :

- Circuit frigorifique est en tube d'acier inoxydable, les autres tubes en cuivre peint
- Silent block pour absorber les vibrations
- Valves d'expansion DANFOSS
- Filtre fréon haute efficacité SPORLAN
- Indicateur d'humidité DANFOSS

Contrôle et dispositifs de sécurité :

- Équipés de dispositifs de sécurité de haute et basse pression, avec des commutateurs automatiques de réinitialisation
- Réarmement manuel pour contrôle de la pression d'huile

**Sous réserve de modifications techniques.**

**TARIF 2011**

**C.I.F. port Afrique de l'Ouest, Afrique Centrale**

**Une BABY ICE BLOCKS: 1 tonne / jour - Montée dans un châssis - Blocs de 4,5 Kg**

**Prix : 9.950,00 €**

La fabrique de glace est complète, ses raccordements sont prêts pour l'eau et l'électricité.  
Installation dans un local de préférence climatisé.

**Condition de prix :** C.I.F. port Afrique de l'Ouest, Afrique Centrale.

**Condition de paiement :** 100 % à la commande. Net, sans déduction.

**Conception :** La conception contractuelle de la machine ainsi que l'accord de la cadence n'est définitive qu'après soumission des modèles de bac.

**Délai de livraison :** Environ 2 mois départ usine à dater de la commande, de la clarification et de la spécification de tous les détails techniques et commerciaux.

**Colisage :** Caisse bois, environ 550 Kg.

**Garantie :** 6 mois sur le matériel.

**Montage, ajustement et mise en service :** En usine, avant expédition.

**OPTIONS :**

**Jeu pièces de rechange pour 2 ans : Prix : 1.000,00 € (livraison en même temps que la Baby Ice Blocks)**

**Mise en route par nos soins : Forfait : 3000,00 € pour 8 jours**

**Nous pouvons fournir un groupe électrogène diesel d'origine Chinoise pour les pays qui ont des coupures électriques : Deutz Serial Generating Sets - Puissance 12 KVA (ou équivalent)**

**Prix CIF : 3.390,00 € (livraison en même temps que la Baby Ice Blocks)**

Nos conditions de livraison contractuelle restent par ailleurs applicables pour tout point non mentionné dans cette offre.



## SPECIALISTE DE L'AFRIQUE / SPECIALIZED IN AFRICA

[www.eurobusiness-fr.com](http://www.eurobusiness-fr.com)

Une expérience de plus de 10 années.

*More than 10 years of experience.*

Une équipe de qualité.

*A team of quality.*

Un réseau de correspondants sur tous les continents.

*A network of correspondents on all the continents.*

Des partenaires dans le monde entier.

*Partners in the whole world.*

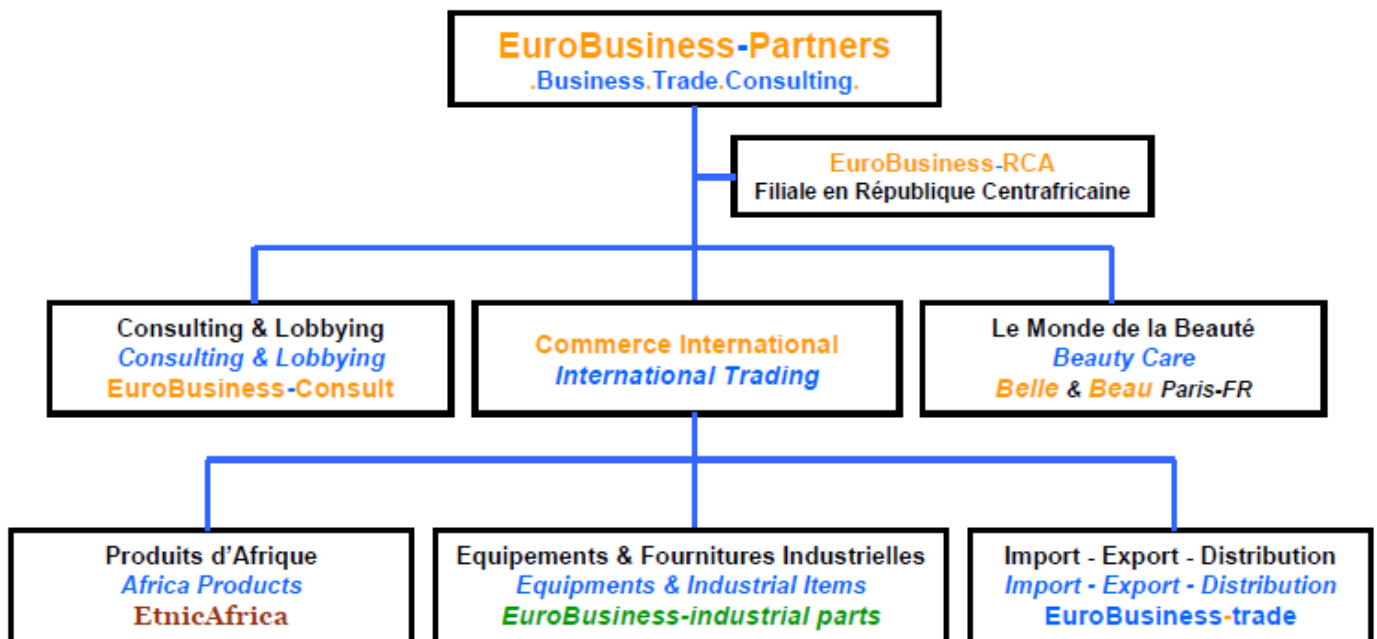
Une veille technologique et commerciale permanente.

*A permanent technological and commercial survey.*

Un choix de fournisseurs et de partenaires pour satisfaire nos clients.

*A large range of suppliers and partners in order to satisfy our customers.*

## ORGANIGRAMME / ORGANIZATION CHART



## ZONES DE PROSPECTIONS / CANVASSING

Europe – Afrique – Moyen Orient – Asie

*Europe – Africa – Middle East – Asia*



[www.eurobusiness-fr.com](http://www.eurobusiness-fr.com)

**BUREAU :** 41 rue Dulong  
**OFFICE :** F-75017 Paris  
France

Phone : + 33 142 27 79 08 [business@eurobusiness-fr.com](mailto:business@eurobusiness-fr.com) Fax : + 33 142 27 49 95

**PRESIDENT :** Mme. Lydia DE LUCA  
**CHAIRMAN:**  
Gsm : + 33 680 53 15 49 [l.deluca@eurobusiness-fr.com](mailto:l.deluca@eurobusiness-fr.com)

**DIRECTION :** Mr. Jean-Roland JUTIER  
**MANAGING DIRECTOR :**  
Gsm : + 33 685 11 63 80 [jr.jutier@eurobusiness-fr.com](mailto:jr.jutier@eurobusiness-fr.com)

## QUELQUES REFERENCES / REFERENCES

**ALGERIE :** AFRICAFE – HENKEL ENAD – SAFPI – SPA VERRERIE INDUSTRIELLE DU MAGHREB – SARL BOUKHAROUBA ABDALLAH – SARL BATICERAM – SARL KPMA – SARL SAPCITE – GENERAL PLAST – SARL IBRAHIM & Fils - CLINIQUE DES OASIS  
**ARABIE SAOUDITE :** ABWA ESTABLISHMENT  
**BENIN :** MARLAN'S COTTON  
**CAMEROUN :** BERNABE – CICAM – PERENCO – PILCAM – PROLEG – R W KING – SOPICAM.SAFCA – UNALOR – KADJI FOOD – UNION TRADING INTERNATIONAL – LES CIMENTETIES DU CAMEROUN – AIR LIQUIDE CAMEROUN  
**CHINE :** GNP JVC – YANTAI HAIDE SPECIAL MOTOR FACTORY  
**CONGO :** SIVOP RDC – GHANDOUR COSMETIQUE CONGO  
**COTE D'IVOIRE :** IVOIRIENNE DE PEINTURES – BERNABE – GETRA FORAGE  
**GABON :** BERNABE – ROUGIER – PERENCO  
**GUADELOUPE :** SGPY SA  
**GUYANE :** B & B GLOBE CARAIBE – TREFLERIE ARMATURES DE GUYANE  
**INDE :** OPTEC INTERNATIONAL  
**IRAN :** AL SAFH TRADING – MP CO  
**ISRAEL :** GOVERNMENT OF ISRAEL  
**MADAGASCAR :** AQUACULTURE MAHAJAMBA – LA COTONNIERE – LES PECHERIES DE NOSSI BE - SOCTAM  
**MALI :** OMA OMNIUM MALI – PRODIMAL – SOMAPIL  
**MAROC :** LABORATOIRE LARATS – LAFARGE CIMENTS – NOVARTIS PHARMA – OFFICE CHERIFIEN DES PHOSPHATES – ROYAL AIR MAROC – THERMOPLAST – ONHYM D.A.M  
**MARTINIQUE :** SISAL – SACHERIE CLERY – LA GARONNE ALUMINIUM  
**MAURITANIE :** SNIM  
**NIGER :** SOMAIR - ENITEX  
**NIGERIA :** OK SWEETS (OK FOODS LTD)  
**REPUBLIQUE du CONGO :** ENI CONGO  
**SENEGAL :** COMPAGNIE SUCRIERE SENEGALAISE – PFIZER – SIGELEC - BERNABE  
**TAHITI :** CEGELEC  
**TOGO :** NOUVELLE INDUSTRIE DES OLEAGINEUX DU TOGO – SIVOP TOGO - WABCO  
**TUNISIE :** EL FOULADH – Groupe ALMES – Groupe HAMROUNI – Groupe POULINA – LEAR AUTOMOTIVE – MISFAT - SOCOMENIN – STIP –TUNIMATEC – TRAPSA – VALEO (LEONI) – AUTOMOTIVE COMPONENTS TUNISIA – SICAM - TUNISIE PORCELAINE

