



41 rue Dulong
F-75017 Paris (France)
Tél. : + 33 142 27 79 08
Fax : + 33 142 27 49 95
business@eurobusiness-fr.com
www.eurobusiness-fr.com

VOUS PROPOSE
OFFERS YOU

Ice Block Factory

Fabrique de glace en blocs en conteneur 40'



Livré prêt à fonctionner, ne nécessite aucune expertise pour son installation ou son exploitation

Disponible en 5 tonnes et en 10 tonnes de capacité de production par 24 Heures

Elle est appropriée aux conditions tropicales et au climat des côtes.





Contrairement aux systèmes classiques de fabrication de glace qui utilisent un système complexe avec de la saumure nécessitant au moins 12 heures pour la production de barres de glace, l'**ICE BLOCK FACTORY**, utilise un réfrigérant circulant dans des plaques d'aluminium qui permet la production ultra rapide de barres de glace en 4 heures.

Les systèmes classiques nécessitent la construction d'une chambre froide pour la fabrication de glace, et la construction d'une chambre froide de stockage, ces systèmes classiques sont en plus très gros consommateur d'électricité.

L'**ICE BLOCK FACTORY** tient dans un container de 40' ce qui permet de fabriquer et stocker 5 tonnes ou 10 tonnes de glaces en barre de 4,5 Kg, de 10 kg ou de 12,5kg.

Testé avant expédition, le système est fourni prêt à brancher et peut être installé par les acheteurs sans aucun problème.

Issu des dernières technologies, nous vous proposons un nouveau système économique tant à l'achat qu'à l'usage. Ce système utilise un réfrigérant circulant dans des plaques d'aluminium ce qui permet la production ultra rapide de barres de glace, il en ressort une importante économie d'énergie et une grande productivité.

Fabrique de glace en blocs en conteneur 40'



Capacité de fabrication : 5 tonnes

Soit 1 unité de 5 tonnes

Dimensions de chaque bloc de glace : 15cm x 10cm x 70cm

Poids du Bloc : **10 kg**

La capacité de production : 100 blocs par 4/5 heures, soit 500 blocs toutes les 24 heures

Alimentation automatique en eau

Chambre de stockage

Puissance électrique : 20kw, 380V-3ph-50hz



Capacité de fabrication : 10 tonnes

Soit 2 unités de 5 tonnes

Dimensions de chaque bloc de glace : 12cm x 15cm x 70cm

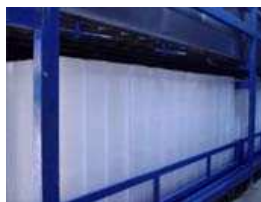
Poids du Bloc : **12,5 kg**

La capacité de production : 2 x 88 blocs par 4/5 heures, soit 800 blocs toutes les 24 heures

Alimentation automatique en eau

Chambre de stockage

Puissance électrique : 48kw, 380V-3ph-50hz



L'ouverture simple du système de fabrication permet de faire glisser par le bas les barres de glace

Descriptif fabrique de glace en blocs en conteneur 40'**Fabrication : Chine**

- Plaques évaporateur en aluminium (freezer)
- Cuves des moules en tôles en acier inoxydable, Isolé
- Compresseurs semi-hermétiques, 25HP Bitzer
- Condenseur refroidi par air
- Panneau de contrôle électrique automatique
- Ensemble monté dans un conteneur 40'
- Stockage de glace

Principaux composants sont les suivantes :

- Circuit frigorifique est fait de tube en acier inoxydable, autre tube en cuivre peint
- Silent block pour absorber les vibrations des compresseurs d'approvisionnement et d'aspiration ligne
- Valves d'expansion DANFOSS
- Filtre fréon haute efficacité SPORLAN
- Indicateur d'humidité DANFOSS
- Filtre sur la ligne d'aspiration SPORLAN

Contrôle et dispositifs de sécurité :

- Équipés de dispositifs de sécurité de haute et basse pression, avec des commutateurs automatiques de réinitialisation
- Réarmement manuel pour contrôle de la pression d'huile

Puissance électrique : 48kw pour la 10 tonnes et 20kw pour la 5 tonnes

Sous réserve de modifications techniques.

TARIF 2010**C.I.F. port Afrique de l'Ouest, Afrique Centrale**

Une Fabrique de Glace en Blocs : 5 tonnes - Montée dans un conteneur 40 pieds - Blocs de 10 Kg

Prix : 56.000,00 €

Une Fabrique de Glace en Blocs : 10 tonnes - Montée dans un conteneur 40 pieds - Blocs de 12,5 Kg

Prix : 74.000,00 €

La fabrique de glace est complète, ses raccordements sont prêts pour l'eau et l'électricité.
Installation sur un terrain plat et sous un toit (Protection solaire).

Condition de prix : C.I.F. port Afrique de l'Ouest, Afrique Centrale.

Condition de paiement : 100 % à la commande. Net, sans déduction.

Conception : La conception contractuelle de la machine ainsi que l'accord de la cadence n'est définitive qu'après soumission des modèles de bac.

Délai de livraison : Environ 2 mois départ usine à dater de la commande, de la clarification et de la spécification de tous les détails techniques et commerciaux.

Colisage : 1 conteneur 40 pieds, environ 11,5 Tonnes.

Garantie : 6 mois sur le matériel.

Montage, ajustement et mise en service : En usine, avant expédition.

OPTIONS :

Jeu pièces de rechange pour 2 ans : Prix : 3.100,00 €

Mise en route par nos soins : Forfait : 3000,00 € pour 8 jours

Peut être fourni avec un groupe électrogène diesel pour les pays qui ont des coupures électriques : Sur devis

Nos conditions de livraison contractuelle restent par ailleurs applicables pour tout point non mentionné dans cette offre.

SPECIALISTE DE L'AFRIQUE / SPECIALIZED IN AFRICA

www.eurobusiness-fr.com

Une expérience de plus de 10 années.

More than 10 years of experience.

Une équipe de qualité.

A team of quality.

Un réseau de correspondants sur tous les continents.

A network of correspondents on all the continents.

Des partenaires dans le monde entier.

Partners in the whole world.

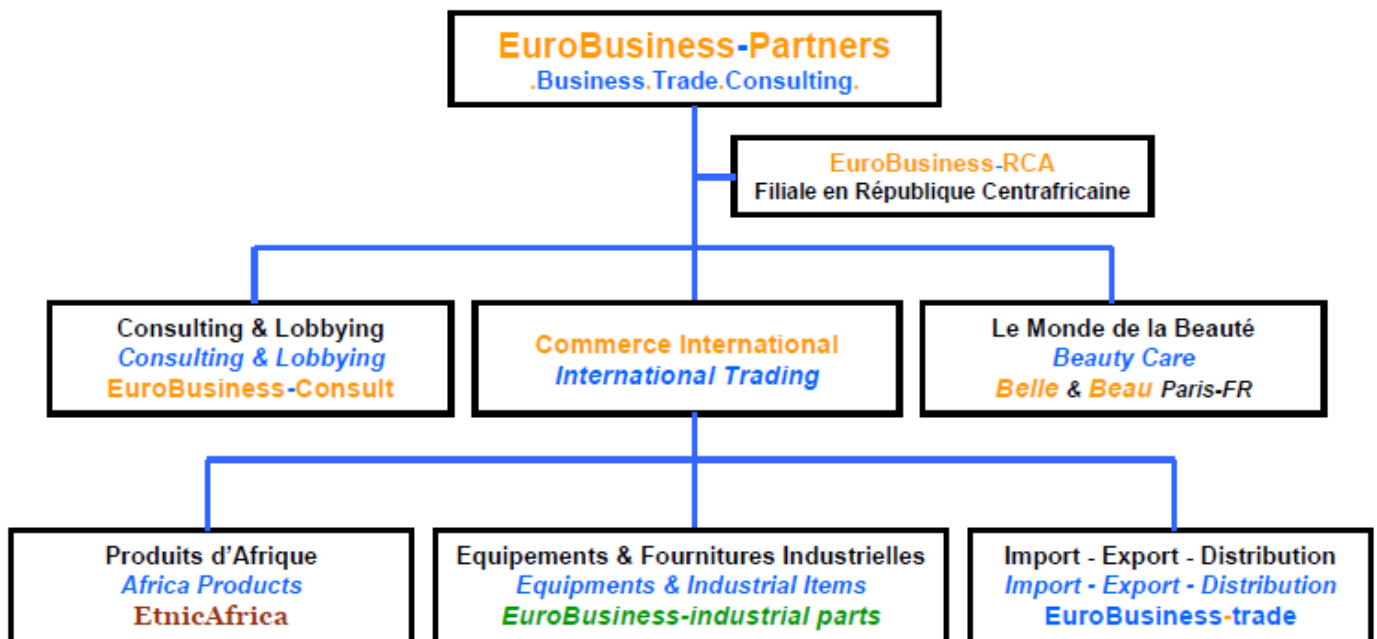
Une veille technologique et commerciale permanente.

A permanent technological and commercial survey.

Un choix de fournisseurs et de partenaires pour satisfaire nos clients.

A large range of suppliers and partners in order to satisfy our customers.

ORGANIGRAMME / ORGANIZATION CHART



ZONES DE PROSPECTIONS / CANVASSING

Europe – Afrique – Moyen Orient – Asie

Europe – Africa – Middle East – Asia



www.eurobusiness-fr.com

BUREAU : 41 rue Dulong
OFFICE : F-75017 Paris
France

Phone : + 33 142 27 79 08 business@eurobusiness-fr.com Fax : + 33 142 27 49 95

PRESIDENT : Mme. Lydia DE LUCA
CHAIRMAN:
Gsm : + 33 680 53 15 49 l.deluca@eurobusiness-fr.com

DIRECTION : Mr. Jean-Roland JUTIER
MANAGING DIRECTOR :
Gsm : + 33 685 11 63 80 jr.jutier@eurobusiness-fr.com

QUELQUES REFERENCES / REFERENCES

ALGERIE : AFRICAFE – HENKEL ENAD – SAFPI – SPA VERRERIE INDUSTRIELLE DU MAGHREB – SARL BOUKHAROUBA ABDALLAH – SARL BATICERAM – SARL KPMA – SARL SAPCITE – GENERAL PLAST – SARL IBRAHIM & Fils - CLINIQUE DES OASIS
ARABIE SAOUDITE : ABWA ESTABLISHMENT
BENIN : MARLAN'S COTTON
CAMEROUN : BERNABE – CICAM – PERENCO – PILCAM – PROLEG – R W KING – SOPICAM.SAFCA – UNALOR – KADJI FOOD – UNION TRADING INTERNATIONAL – LES CIMENTETIES DU CAMEROUN – AIR LIQUIDE CAMEROUN
CHINE : GNP JVC – YANTAI HAIDE SPECIAL MOTOR FACTORY
CONGO : SIVOP RDC – GHANDOUR COSMETIQUE CONGO
COTE D'IVOIRE : IVOIRIENNE DE PEINTURES – BERNABE – GETRA FORAGE
GABON : BERNABE – ROUGIER – PERENCO
GUADELOUPE : SGPY SA
GUYANE : B & B GLOBE CARAIBE – TREFLERIE ARMATURES DE GUYANE
INDE : OPTEC INTERNATIONAL
IRAN : AL SAFH TRADING – MP CO
ISRAEL : GOVERNMENT OF ISRAEL
MADAGASCAR : AQUACULTURE MAHAJAMBA – LA COTONNIERE – LES PECHERIES DE NOSSI BE - SOCTAM
MALI : OMA OMNIUM MALI – PRODIMAL – SOMAPIL
MAROC : LABORATOIRE LARATS – LAFARGE CEMENTS – NOVARTIS PHARMA – OFFICE CHERIFIEN DES PHOSPHATES – ROYAL AIR MAROC – THERMOPLAST – ONHYM D.A.M
MARTINIQUE : SISAL – SACHERIE CLERY – LA GARONNE ALUMINIUM
MAURITANIE : SNIM
NIGER : SOMAIR - ENITEX
NIGERIA : OK SWEETS (OK FOODS LTD)
REPUBLIQUE du CONGO : ENI CONGO
SENEGAL : COMPAGNIE SUCRIERE SENEGALAISE – PFIZER – SIGELEC - BERNABE
TAHITI : CEGELEC
TOGO : NOUVELLE INDUSTRIE DES OLEAGINEUX DU TOGO – SIVOP TOGO - WABCO
TUNISIE : EL FOULADH – Groupe ALMES – Groupe HAMROUNI – Groupe POULINA – LEAR AUTOMOTIVE – MISFAT - SOCOMENIN – STIP –TUNIMATEC – TRAPSA – VALEO (LEONI) – AUTOMOTIVE COMPONENTS TUNISIA – SICAM - TUNISIE PORCELAINE

