

41 rue Dulong  
 F-75017 Paris (France)  
 Tél. : + 33 142 27 79 08  
 Fax : + 33 142 27 49 95  
[business@eurobusiness-fr.com](mailto:business@eurobusiness-fr.com)  
[www.eurobusiness-fr.com](http://www.eurobusiness-fr.com)

**VOUS PROPOSE**  
**OFFERS YOU**

**CIMENT GRIS PORTLAND**  
**ORDINARY GREY PORTLAND CEMENT**

**SPECIFICATION:**  
 ORDINARY GREY PORTLAND CEMENT 42.5 REN 197-1/2000  
 AND BRITISH STANDARDS BS12/96

ORDINARY PORTLAND CEMENT SPECIFICATION SHEET	
CONSTRUCTION GRADE	42,5R
COLOUR	GREY
MINIMUM STANDARDS TO BE MET:	ACCORDING TO BRITISH STANDARDS 12/1996 OR ASTM C-150 , EN – 197 – 1/2000
<b>CHEMICAL COMPOSITION</b>	
ALUMINIUM OXIDE	AL <sub>2</sub> O <sub>3</sub> 5.30
CALCIUM OXIDE	CAO 65.60
DICALCIUM SILICATE	C <sub>2</sub> S 15.00
FERRIC OXIDE	FE <sub>2</sub> O <sub>3</sub> 3.30
LOSS OF IGNITION	LOI 9.00
MAGNESIUM OXIDE	MGO 1.10
SILICON DIOXIDE	SIO <sub>2</sub> 21.00
SULPHUR TRIOXIDE	SO <sub>3</sub> 2.70
TRICALCIUM ALUMINATE	C <sub>3</sub> A 8.05
TRICALCIUM ALUMINO FERRICE	C <sub>4</sub> AF 9.76
TRICALCIUM SILICATE	C <sub>3</sub> S 60.00
<b>PHYSICAL AND MECHANICAL PROPERTIES</b>	
BLAIN CM <sup>2</sup> /GR	3.250
AUTOCLAVE EXPANSION	0.02
INITIAL SETTING TIME (VICAT)	105 MINUTES
FINAL SETTING TIME (VICAT)	135 MINUTES
COMPRESSIVE STRENGTH @ 3 DAYS	230KG/CM <sup>2</sup>
COMPRESSIVE STRENGTH @ 7 DAYS	305KG/CM <sup>2</sup>
COMPRESSIVE STRENGTH @ 28 DAYS	420KG/CM <sup>2</sup>

**Pour toute demande L.O.I. et B.C.L. obligatoires**  
**For any request L.O.I. & B.C.L. obligatory**

**Conditions :**

Le **BCL** doit être un document sur imprimé de la banque, avec un cachet de couleur et la signature.  
 Il doit en être de même pour la **LOI**, récente sur papier à en tête de la firme avec cachet de couleur et signature, comportant toutes les coordonnées devant permettre une simple vérification d'usage.

**Conditions:**

**BCL** must be a document about form of the bank, with a cachet of colour and the signature.  
 He must be for the **LOI** there also, recent on paper in at the head of the business company with cachet and colour signature, including all coordinates to allow the simplest check on usage.

## SPECIALISTE DE L'AFRIQUE / SPECIALIZED IN AFRICA

[www.eurobusiness-fr.com](http://www.eurobusiness-fr.com)

Une expérience de plus de 10 années.

*More than 10 years of experience.*

Une équipe de qualité.

*A team of quality.*

Un réseau de correspondants sur tous les continents.

*A network of correspondents on all the continents.*

Des partenaires dans le monde entier.

*Partners in the whole world.*

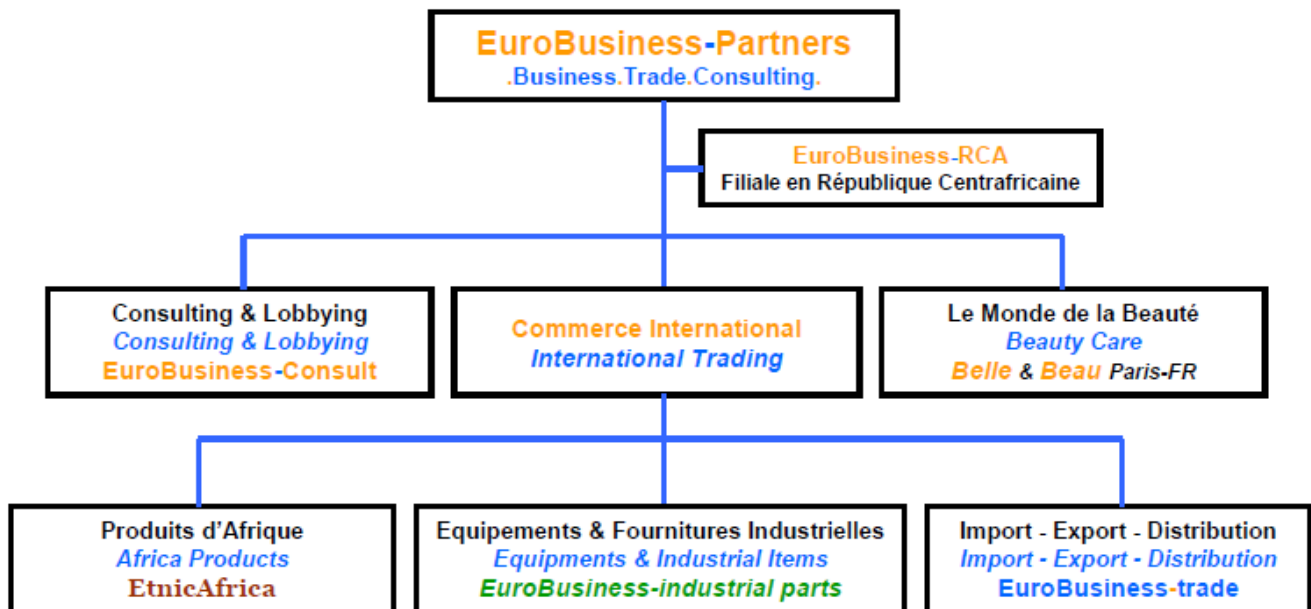
Une veille technologique et commerciale permanente.

*A permanent technological and commercial survey.*

Un choix de fournisseurs et de partenaires pour satisfaire nos clients.

*A large range of suppliers and partners in order to satisfy our customers.*

## ORGANIGRAMME / ORGANIZATION CHART



## ZONES DE PROSPECTIONS / CANVASSING

Europe – Afrique – Moyen Orient – Asie

*Europe – Africa – Middle East – Asia*



[www.eurobusiness-fr.com](http://www.eurobusiness-fr.com)

**BUREAU :** 41 rue Dulong  
**OFFICE :** F-75017 Paris  
France

Phone : + 33 142 28 79 08 [business@eurobusiness-fr.com](mailto:business@eurobusiness-fr.com) Fax : + 33 142 27 49 95

**PRESIDENT :** Mme. Lydia DE LUCA  
**CHAIRMAN:**  
**Gsm :** + 33 680 53 15 49 [l.deluca@eurobusiness-fr.com](mailto:l.deluca@eurobusiness-fr.com)

**DIRECTION :** Mr. Jean-Roland JUTIER  
**MANAGING DIRECTOR :**  
**Gsm :** + 33 685 11 63 80 [jr.jutier@eurobusiness-fr.com](mailto:jr.jutier@eurobusiness-fr.com)

## QUELQUES REFERENCES / SOME REFERENCES

**ALGERIE :** AFRICAFE – HENKEL ENAD – SAFPI – SPA VERRERIE INDUSTRIELLE DU MAGHREB – SARL BOUKHAROUBA ABDALLAH – SARL BATICERAM – SARL KPMA – SARL SAPCITE – GENERAL PLAST – SARL IBRAHIM & Fils - CLINIQUE DES OASIS  
**ARABIE SAOUDITE :** ABWA ESTABLISHMENT  
**BENIN :** MARLAN'S COTTON  
**CAMEROUN :** BERNABE – CICAM – PERENCO – PILCAM – PROLEG – R W KING – SOPICAM.SAFCA – UNALOR – KADJI FOOD UNION TRADING INTERNATIONAL – LES CIMENTETIES DU CAMEROUN – AIR LIQUIDE CAMEROUN  
**CHINE :** GNP JVC – YANTAI HAIDE SPECIAL MOTOR FACTORY  
**CONGO :** SIVOP RDC – GHANDOUR COSMETIQUE CONGO  
**COTE D'IVOIRE :** IVOIRIENNE DE PEINTURES – BERNABE – GETRA FORAGE  
**GABON :** BERNABE – ROUGIER – PERENCO  
**GUADELOUPE :** SGPY SA  
**GUYANE :** B & B GLOBE CARAIBE – TREFLERIE ARMATURES DE GUYANE  
**INDE :** OPTEC INTERNATIONAL  
**IRAN :** AL SAFH TRADING – MP CO  
**ISRAEL :** GOVERNMENT OF ISRAEL  
**MADAGASCAR :** AQUACULTURE MAHAJAMBA – LA COTONNIERE – LES PECHERIES DE NOSSI BE - SOCTAM  
**MALI :** OMA OMNIUM MALI – PRODIMAL – SOMAPIL  
**MAROC :** LABORATOIRE LARATS – LAFARGE CIMENTS – NOVARTIS PHARMA – OFFICE CHERIFIEN DES PHOSPHATES – ROYAL AIR MAROC – THERMOPLAST – ONHYM D.A.M  
**MARTINIQUE :** SISAL – SACHERIE CLERY – LA GARONNE ALUMINIUM  
**MAURITANIE :** SNIM  
**NIGER :** SOMAIR - ENITEX  
**NIGERIA :** OK SWEETS (OK FOODS LTD)  
**REPUBLIQUE du CONGO :** ENI CONGO  
**SENEGAL :** COMPAGNIE SUCRIERE SENEGALAISE – PFIZER – SIGELEC - BERNABE  
**TAHITI :** CEGELEC  
**TOGO :** NOUVELLE INDUSTRIE DES OLEAGINEUX DU TOGO – SIVOP TOGO - WABCO  
**TUNISIE :** EL FOULADH – Groupe ALMES – Groupe HAMROUNI – Groupe POULINA – LEAR AUTOMOTIVE – MISFAT - SOCOMENIN – STIP –TUNIMATEC – TRAPSA – VALEO (LEONI) – AUTOMOTIVE COMPONENTS TUNISIA – SICAM - TUNISIE PORCELAIN

